



### Schwerer Stand-Abfallbehälter inkl. Ascher

#### Technische Informationen

<b>Modell</b>	<b>7097-10</b>
Ascher	ja
Inhalt ca. (Liter)	45
Inhalt Ascher ca. (Liter)	5
Gewicht (kg)	55
Gesamtmaße ca. (mm)	Höhe: 780 Ø: 420

<b>Material</b>	
Behälter	Stahlrohr t=5,0 mm
Deckelscheibe	Stahlblech t=8,0 mm
Deckelscharnier	Stahlblech t=6,0 mm
Einsatzbehälter	Stahlblech feuerverzinkt t=0,75 mm

<b>Ausführung</b>	<b>Bestell-Nr.</b>
feuerverzinkt und zusätzlich pulverbeschichtet	7097-10 PB

Standardfarben ohne Aufpreis: DB 703, RAL 5013, 6005, 7016.  
Sonderfarben gegen Mehrpreis, Farbton bei Bestellung bitte angeben.

<b>Produktinformationen</b>	<ul style="list-style-type: none"><li>• schwerer Stand-Abfallbehälter</li><li>• Wandstärke t=5 mm</li><li>• vandalismushemmend</li><li>• zum Aufschrauben</li><li>• Einwurföffnung Ø 150 mm / Ascher Ø 40 mm</li><li>• Dreikantschloss von innen vernietet und durch zusätzlichen Schlosskasten geschützt</li><li>• Deckel mit stabilem innenliegenden Scharnier</li><li>• Kunststoffgleiter für exakte Deckelauflage</li><li>• innenliegende Verschlusstechnik</li><li>• mit gelochtem Boden für den Wasserablauf</li></ul>
-----------------------------	--



<b>Lieferumfang</b>	<ul style="list-style-type: none"><li>• Einsatzbehälter feuerverzinkt mit 2 Griffflaschen und separatem Ascherschacht</li><li>• Metall-Dreikantschlüssel DK8</li><li>• Aufkleber „Zigarette“</li></ul>
---------------------	--



Abb.: 7097-10 in DB 703

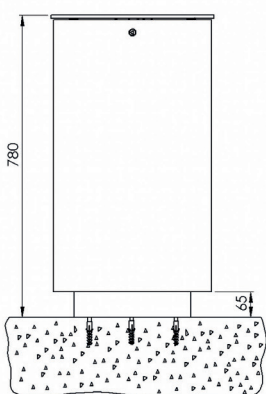
#### Befestigungstechnik und Zubehör

<b>Montagezubehör</b>	<b>ab Seite 94</b>
<b>Sonstiges Zubehör sowie technische Informationen</b>	<b>ab Seite 98</b>



Detail Ascher

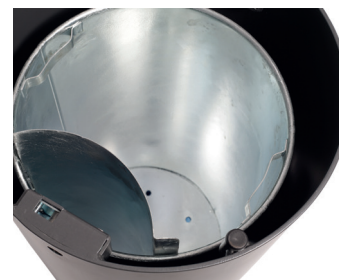
#### Maße (mm) und Montage



Frontansicht



Seitenansicht



Detail Einsatzbehälter